

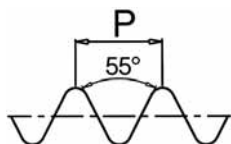
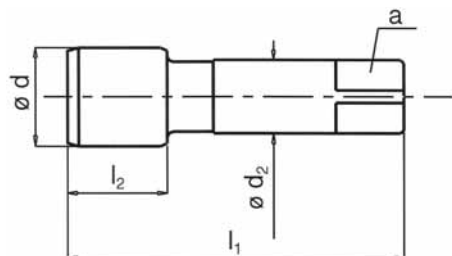
G

Whitworth Rohrgewinde DIN ISO 228

Baumaße DIN 5157, Satz à 2 Stück

Whitworth Pipe Threads DIN ISO 228

Dimensions DIN 5157, Set of 2 pieces



Katalog Nr. Bezeichnung	Catalogue No. Name	114 061 Hahnreiter	114 062 Hahnreiter	114 060 Hahnreiter							
Toleranz	Tolerance	Nr. 1									
Anschnittform	Chamfer form		C								
Anschnittlänge, Gang	Chamfer length, threads	5	2-3								
für Bohrungsart	For holes										
hauptsächlichliches Einsatzgebiet	Main use	alle gut spanbaren Materialien bis 800 N/mm ² all free machining materials up to 800 N/mm ²									
Ausführung	Variation	Vorschneider Taper	Fertigschneider Bottoming	Satz à 2 Stück Set of 2 pc.							
Oberfläche	Surface										
d	P Gg/1"	Ø mm	l ₁	l ₂	d ₂	a		Verfügbarkeit Availability			
G 1/8	28	09,73	63	16	7,0	5,5	8,80	x	x		x
G 1/4	19	13,16	70	20	11,0	9,0	11,80	x	x		x
G 3/8	19	16,66	70	20	12,0	9,0	15,25	x	x		x
G 1/2	14	20,96	80	22	16,0	12,0	19,00	x	x		x
G 5/8	14	22,91	80	22	18,0	14,5	21,00	x	x		x
G 3/4	14	26,44	90	22	20,0	16,0	24,50	x	x		x
G 7/8	14	30,20	90	22	22,0	18,0	28,25	x	x		x
G 1	11	33,25	100	25	25,0	20,0	30,75	x	x		x
G 1.1/8	11	37,90	125	30	28,0	22,0	35,50	x	x		x
G 1.1/4	11	41,91	125	30	32,0	24,0	39,50	x	x		x
G 1.1/2	11	47,80	140	30	36,0	29,0	45,25	x	x		x
G 1.3/4	11	53,75	140	40	40,0	32,0	51,10	x	x		x
G 2	11	59,61	160	40	45,0	35,0	57,00	x	x		x
G 2.1/4	11	65,71	160	40	50,0	32,0	63,10	x	x		x
G 2.1/2	11	75,18	160	40	50,0	39,0	73,00	x	x		x
G 2.3/4	11	81,53	160	40	50,0	39,0	79,00	x	x		x
G 3	11	87,88	160	40	50,0	39,0	85,50	x	x		x
G 4	11	113,00	180	40	56,0	44,0	110,50	x	x		x

Technische Informationen zum Thema Rohrgewinde siehe Seite 192
For technical information concerning pipe threads, please see page 194

x = ab Lager, Zwischenverkauf vorbehalten
o = nur solange Lagervorrat vorhanden
x = normally ex stock
o = available while stocks last

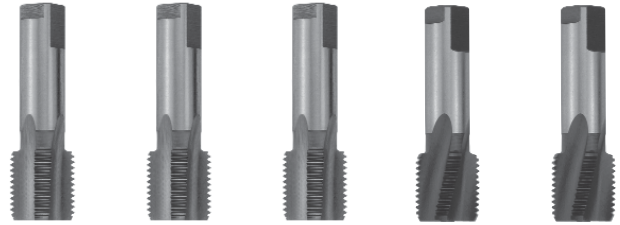
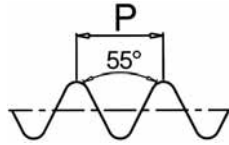
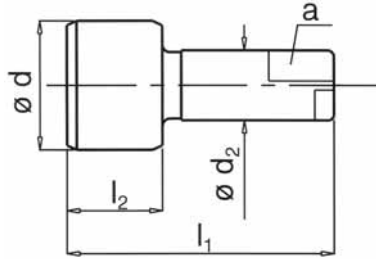
G

Whitworth Rohrgewinde DIN ISO 228

Baumaße Werknorm

Whitworth Pipe Threads DIN ISO 228

Dimensions manufacturer's standard



Katalog Nr. Bezeichnung	Catalogue No. Name	114 600 Automat MS	114 601 Automat MS +0,05	114 602 Automat MS +0,1	114 605 Automat 15	114 606 Automat 15 +0,05						
Toleranz	Tolerance	E	+0,05 E	+0,1 E	E	+0,05 E						
Anschnittform	Chamfer form	1,5-2	1,5-2	1,5-2	1,5-2	1,5-2						
Anschnittlänge, Gang für Bohrungsart	Chamfer length, threads For holes											
Sonderwerkstoff	Special material		Messing Brass 3.21		Automatenstahl free cutting steel 1.2							
Zerspanungsgruppe, siehe Ausklappseite links	Machinability-group, See folder left page				VAP	VAP						
Oberfläche	Surface		Aufmaß Oversize	Aufmaß Oversize		Aufmaß Oversize						
Ausführung	Variation											
Typenbeschreibung ab Seite	Type description from page	178	178	178	178	178						
d	P Gg/1"	Ø mm	l ₁	l ₂	d ₂	a		Verfügbarkeit Availability				
G 1/8	28	09,73	70	20	8,0	6,2	8,80	x	x	x	x	x
G 1/4	19	13,16	70	20	10,0	8,0	11,80	x	x	x	x	x
G 3/8	19	16,66	70	20	12,0	9,0	15,25	x	x	x	x	x
G 1/2	14	20,96	70	22	15,0	12,0	19,00	x	x	x	x	x
G 5/8	14	22,91	70	22	18,0	14,5	21,00	x	x	x	x	x
G 3/4	14	26,44	70	24	18,0	14,5	24,50	x	x	x	x	x
G 7/8	14	30,20	70	24	18,0	14,5	28,25	x	x	x	x	x
G 1	11	33,25	70	25	18,0	14,5	30,75	x	x	x	x	x
G 1.1/8	11	37,90	70	25	18,0	14,5	35,50	x	x	x	x	x
G 1.1/4	11	41,91	70	25	18,0	14,5	39,50	x	x	x	x	x
G 1.1/2	11	47,80	70	25	18,0	14,5	45,25	x	x	x	x	x

Weitere Abmessungen und Aufmaße ab Lager verfügbar. Bitte anfragen.
Other sizes and oversizes ex stock available on request.

Technische Informationen zum Thema Rohrgewinde siehe Seite 192
For technical information concerning pipe threads, please see page 194

x = ab Lager, Zwischenverkauf vorbehalten
o = nur solange Lagervorrat vorhanden
x = normally ex stock
o = available while stocks last

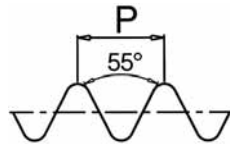
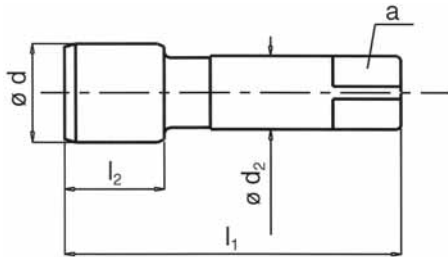
G

Whitworth Rohrgewinde DIN ISO 228

Baumaße DIN 5157, kurze Ausführung

Whitworth Pipe Threads DIN ISO 228

Dimensions DIN 5157, Short Taps

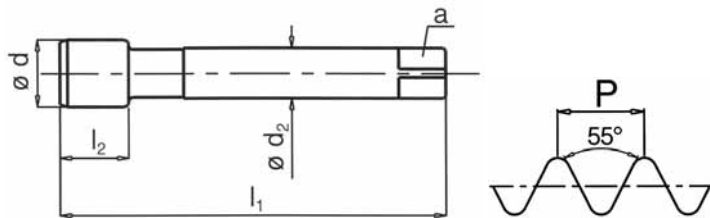


Katalog Nr. Bezeichnung	Catalogue No. Name	114 105 Dulofix	114 118 Spiralo 15	114 180 Hahnreiter MS	114 184 Hahn. MS +0,05	114 187 Hahn. MS +0,1						
Toleranz	Tolerance	B	C	E	+0,05	+0,1						
Anschnittform	Chamfer form	4-5	2-3	1-2	E	E						
Anschnittlänge, Gang	Chamfer length, threads				1-2	1-2						
für Bohrungsart	For holes											
Sonderwerkstoff	Special material				Messing Brass 3.21							
Zerspanungsgruppe, siehe Ausklappseite links	Machinability-group, See folder left page											
Oberfläche	Surface											
Ausführung	Variation				Aufmaß Oversize	Aufmaß Oversize						
Typenbeschreibung ab Seite	Type description from page	178	178	178	178	178						
d	P	Ø	l ₁	l ₂	d ₂	a		Verfügbarkeit Availability				
	Gg/1"	mm										
G 1/8	28	09,73	63	16	7,0	5,5	8,80	o	o	x	x	x
G 1/4	19	13,16	70	20	11,0	9,0	11,80	o	o	x	x	x
G 3/8	19	16,66	70	20	12,0	9,0	15,25	o	o	x	x	x
G 1/2	14	20,96	80	22	16,0	12,0	19,00	o	o	x	x	x
G 5/8	14	22,91	80	22	18,0	14,5	21,00	o	o	x	x	x
G 3/4	14	26,44	90	22	20,0	16,0	24,50	o	o	x	x	x
G 7/8	14	30,20	90	22	22,0	18,0	28,25			x	x	x
G 1	11	33,25	100	25	25,0	20,0	30,75			x	x	x
G 1.1/8	11	37,90	125	30	28,0	22,0	35,50			x	x	x
G 1.1/4	11	41,91	125	30	32,0	24,0	39,50			x	x	x
G 1.1/2	11	47,80	140	30	36,0	29,0	45,25			x	x	x

x = ab Lager, Zwischenverkauf vorbehalten
o = nur solange Lagervorrat vorhanden
x = normally ex stock
o = available while stocks last

G

Whitworth Rohrgewinde DIN ISO 228
Baumaße DIN 5156, Überlaufschaft
Whitworth Pipe Threads DIN ISO 228
Dimensions DIN 5156, Reduced shank



Katalog Nr. Bezeichnung	Catalogue No. Name	114 300 Hahnreiter	114 305 Dulofix	114 318 Spiralo 15	114 326 Spiralo 35	114 380 Hahnreiter MS												
Toleranz	Tolerance	C	B	C	C	C												
Anschnittform	Chamfer form	2-3	4-5	2-3	2-3	2-3												
Anschnittlänge, Gang für Bohrungsart	Chamfer length, threads For holes																	
Sonderwerkstoff	Special material					Messing Brass 3.21												
Zerspanungsgruppe, siehe Ausklappseite links	Machinability-group, See folder left page																	
Oberfläche	Surface																	
Ausführung	Variation																	
Typenbeschreibung ab Seite	Type description from page	178	178	178	178	178												
d	P	Ø	l ₁	l ₂	l ₂	d ₂	a		Verfügbarkeit Availability									
	Gg/1"	mm			SSP**													
G 1/8	28	09,73	90	17	12	7,0	5,5	8,80	x	x	x	x	x	x				
G 1/4	19	13,16	100	20	14	11,0	9,0	11,80	x	x	x	x	x	x				
G 3/8	19	16,66	100	22	18	12,0	9,0	15,25	x	x	x	x	x	x				
G 1/2	14	20,96	125	25	18	16,0	12,0	19,00	x	x	x	x	x	x				
G 5/8	14	22,91	125	25	18	18,0	14,5	21,00	x	x	x	x	x	x				
G 3/4	14	26,44	140	28	22	20,0	16,0	24,50	x	x	x	x	x	x				
G 7/8	14	30,20	150	28	22	22,0	18,0	28,25	x	x	x	x	x	x				
G 1	11	33,25	160	30	25	25,0	20,0	30,75	x	x	x	x	x	x				
G 1.1/8	11	37,90	170	30	25	28,0	22,0	35,50	x	x	x	x	x					
G 1.1/4	11	41,91	170	30	25	32,0	24,0	39,50	x	x	x	x	x					
G 1.1/2	11	47,80	190	32	28	36,0	29,0	45,25	x	x	x	x	x					
G 1.3/4	11	53,75	190	32		40,0	32,0	51,10	x	x	x	x	x					
G 2	11	59,61	220	40	33	45,0	35,0	57,00	x	x	x	x	x					
G 2.1/2	11	75,18	275	40		50,0	39,0	73,00	x									

Technische Informationen zum Thema Rohrgewinde siehe Seite 192
For technical information concerning pipe threads, please see page 194

** SSP = Steilschneidspiral
** SSP = quick spiral

x = ab Lager, Zwischenverkauf vorbehalten
o = nur solange Lagervorrat vorhanden
x = normally ex stock
o = available while stocks last

G



		114 381 Gussfix	114 360 Nirofix	114 363 Nirofix 35	114 370 Dulofix VS	114 371 Spiralo 35 VS				
		C 2-3	B 4-5	C 2-3	B 4-5	C 2-3				
		Grauguss Grey cast iron 2.11	rostfreie Stähle Stainless steels 1.9.4 / 1.9.5		Vergütungsstähle Heat-treatable steels 1.1.2/1.2.2/1.4.2 1.5.2/1.6.2/1.7					
		Nit	VAP	VAP						
		178	178	178	178	178				
d	P Gg/1"	Verfügbarkeit Availability								
G 1/8	28	x	x	x	x	x				
G 1/4	19	x	x	x	x	x				
G 3/8	19	x	x	x	x	x				
G 1/2	14	x	x	x	x	x				
G 5/8	14	x	x	x	x	x				
G 3/4	14	x	x	x	x	x				
G 7/8	14	x	x	x	x	x				
G 1	11	x	x	x	x	x				
G 1.1/8	11									
G 1.1/4	11	x								
G 1.1/2	11	x								
G 1.3/4	11									
G 2	11	x								
G 2.1/2	11									

x = ab Lager, Zwischenverkauf vorbehalten
o = nur solange Lagervorrat vorhanden
x = normally ex stock
o = available while stocks last